



Leviatán Lock

Sello de alta seguridad tipo clavo y barril con candado de retención integrado. Sistema de cierre que esconde las partes vulnerables para evitar manipulación.

Cuenta con certificado ISO 17712;2013 aprobado por el programa CTPAT.



Hexalock

Sello de seguridad con cuerpo Hexagonal y cable tipo aircraft.

Fabricado en zinc recubierto de termo - plástico ABS para acusar cualquier intento de violación.



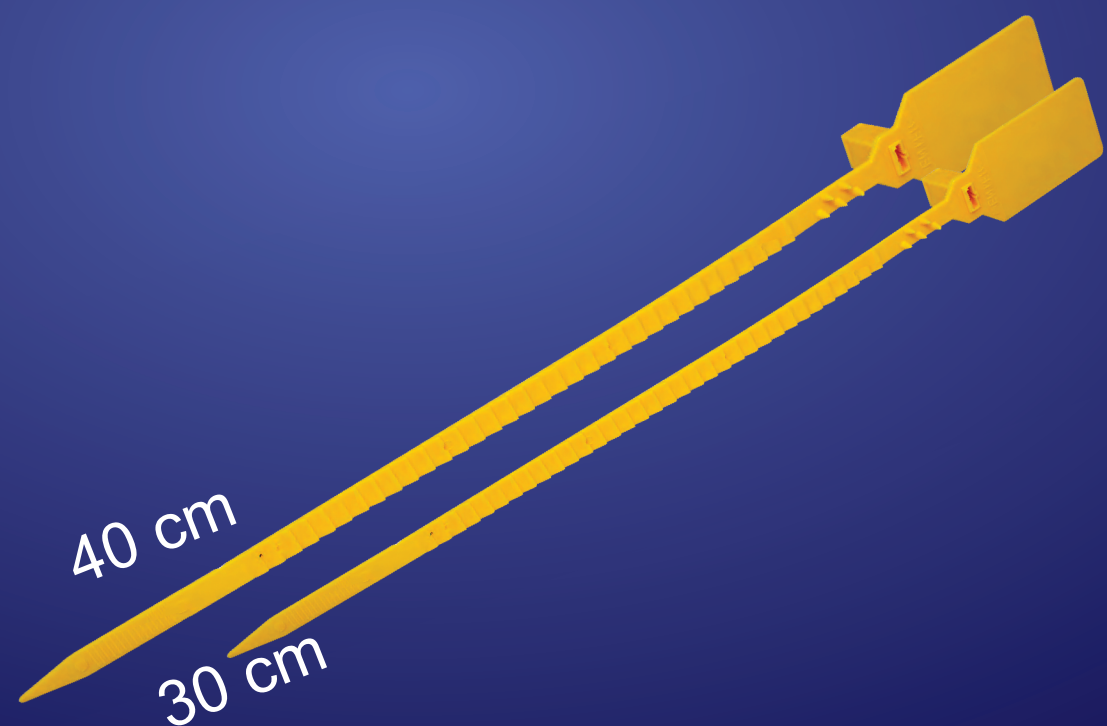


Bag Seal

Sello de seguridad tipo banda plana ajustable con inserto metálico.



Gracias a la ingeniería utilizada en su diseño se convierte en un sello de alta resistencia.



Tep Seal

Sello de seguridad fabricado en polipropileno compuesto con banda dentada de 34 niveles de sujeción.

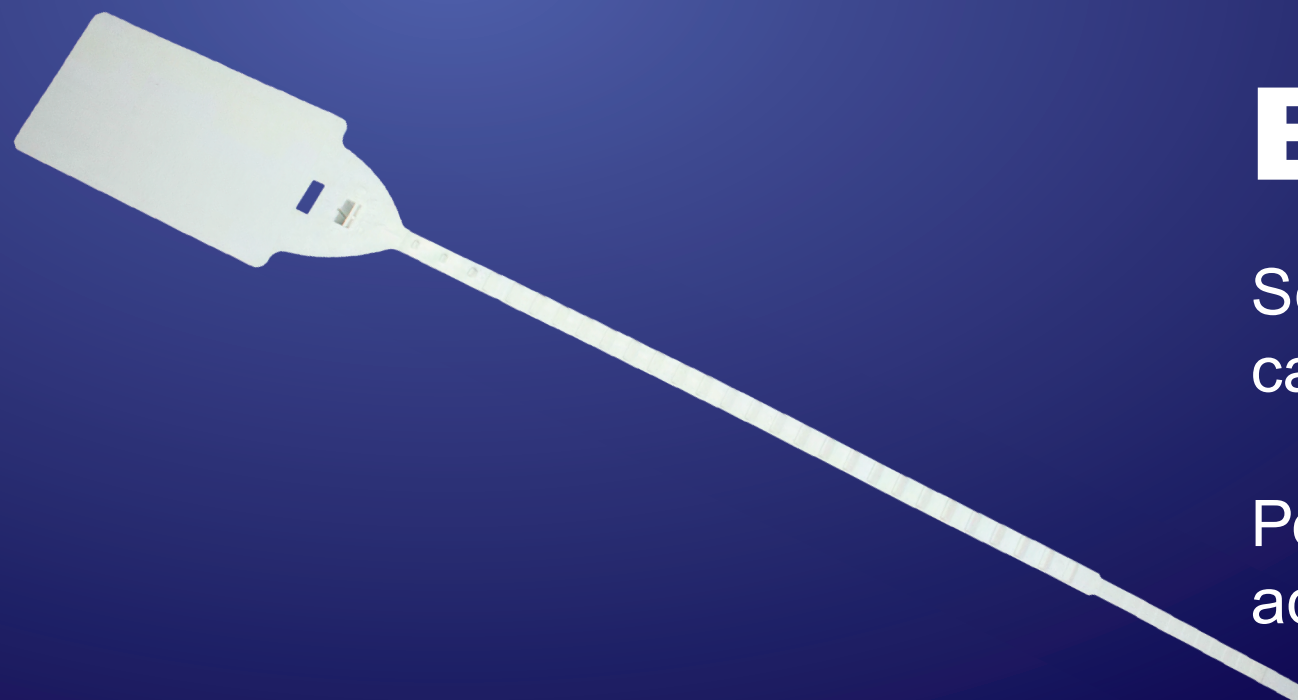
En su interior tiene un candado de alta resistencia.



Cat Seal

Sello de seguridad con banda dentada catalogado como indicativo.

Fabricado en polipropileno compuesto.



Big Seal

Sello de seguridad con banda dentada catalogado como indicativo.

Por su tamaño, este sello es adecuado para adjuntar grandes personalizaciones.



Star Seal

Sello de seguridad de banda tipo circular.
Banda de diámetro pequeño ideal para
aplicaciones de sellado con aperturas
pequeñas.



Star Seal 20

Sello de seguridad ajustable moldeado en
polipropileno de alta calidad.

Mecanismo de cierre con inserto de acero
inoxidable.





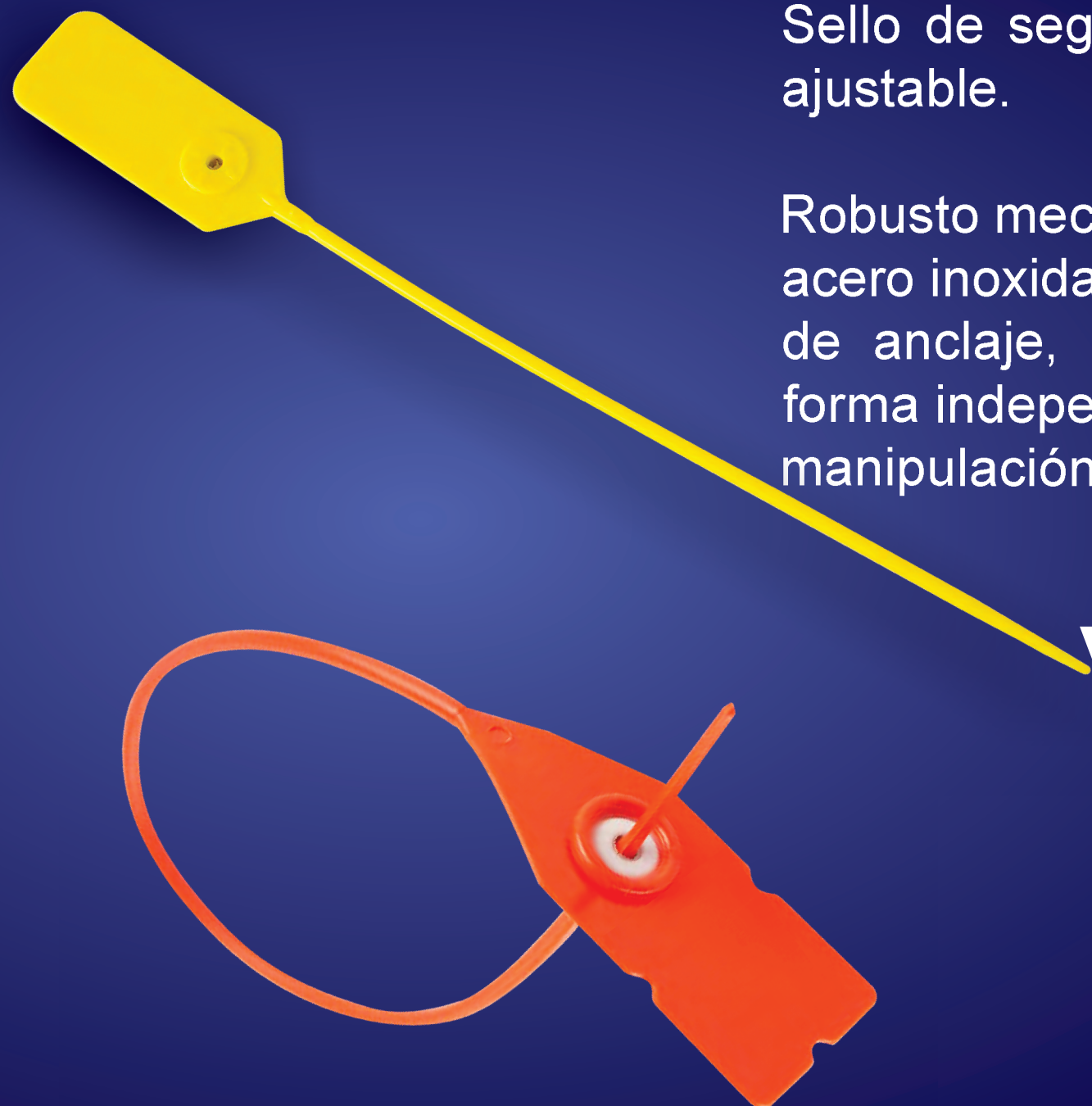
Trooper Seal

Sello de seguridad con banda tipo circular ajustable.

Robusto mecanismo de cierre con inserto de acero inoxidable el cual cuenta con 4 puntos de anclaje, los cuales ejercen presión de forma independiente para evitar manipulación.

Viper Seal 380C

Sello de seguridad tipo banda circular con robusto mecanismo de cierre con inserto de acero inoxidable el cual cuenta con 4 puntos de anclaje los cuales ejercen presión de forma independiente para evitar





Viper Seal 450

Sello de seguridad con inserto de acero inoxidable.

Bóveda de inserto engargolada al cuerpo del sello por medio de calentamiento y fusión de plástico.



Plain Seal

Sello de seguridad metálico que cuenta con un sistema de cierre en el interior que impide manipularlo sin dejar marcas. Debido a su morfología duplicarlo es casi imposible.

